



# TYPICAL

## TW1-243/243Q

单针综合送料/侧切刀特厚料平缝机

使用说明/零件手册

- 除调整线迹外, 机器的调试及维修非专业人员请勿擅自操作。
- 个别零件进行更改设计时, 恕不另行通知。

## **标准缝纫机菟坪机械有限公司**

---

地址: 中国·江苏省吴江市菟坪

电话: +86-512-63391627 63391278

传真: +86-512-63391371 63391627

邮编: 215223

电话: +86-21-63234463

Http: //www.typicalwpchina.com

E-mail: sales@typicalwpchina.com

# 目 录

## 使用说明

1.机器简介.....	1
2.主要技术规格.....	1
3.操作准备.....	1
4.安装电机.....	1
5.安装皮带防护罩.....	2
6.润滑.....	2
7.安装机针.....	2
8.线的选择.....	3
9.梭心绕线.....	3
10.放入和取出梭心.....	3
11.穿引针线.....	4
12.调节线张力.....	4
13.调节针距.....	4
14.调节挑线簧.....	5
15.调节压脚压力.....	5
16.调节送布牙高度.....	5
17.针与摆梭的关系.....	6
18.调节压脚交互量.....	6
19.调节上送料同步.....	6

## 零件手册

1.机壳部件.....	7-8
2.上轴部件.....	9-10
3.针杆和上送料部件.....	11-12
4.压脚升降部件.....	13-14
5.压紧杆部件.....	15-16
6.针距调节部件.....	17-18
7.下轴摆动部件.....	19-20
8.过线部件.....	21-22
9.绕线部件.....	23-24
10.压脚提升部件.....	25-26
11.附件.....	27-28

# 使用说明

## 1. 机器简介

该系列产品广泛地适用于箱包、帐篷、凉席等行业。

产品采用连杆挑线，单针特种摆梭，构成双线锁式线迹。243系列采用三同步综合送料。送料力量强劲稳定，缝纫多层滑性、粘性缝料及特厚特长物料时，都能保持上下层不位移。使制品整齐，线迹精确美观。

该产品适应于安全和作业用的皮带、帐篷、船帆、帆布、建筑围柱和工业包等厚重和特大物料的缝制。

## 2. 主要技术规格

适用范围	厚料、极厚料
最高缝纫缝速	800s.p.m
最大线迹长度	0~11mm
压脚提升高度	手动13mm，膝控20mm
针杆行程	56mm
采用机针	DY×3 27 <sup>#</sup>
使用旋梭	KSP-204N
润滑方式	手工加油
电动机	550W

## 3. 操作准备

### (一) 擦拭机器

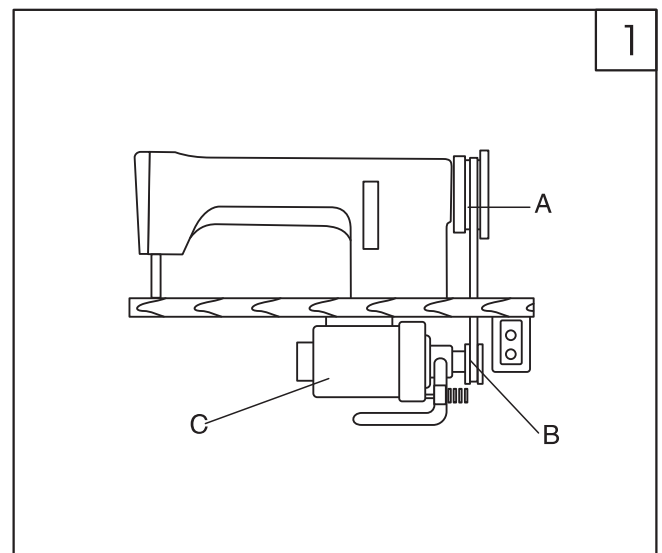
机头装箱前为了防止机件生锈，各部分均涂有较厚的防锈油只脂，同时机头装箱后，还可能在较长的贮藏和长途运输阶段造成油脂硬化和积聚在机器表面的灰尘，所以必须将表面的油脂和灰尘用汽油和洁净的软布拭擦干净。

### (二) 检查

机器出厂时，虽经过周密的检查和试验，但在长途运输中也可能受到强烈的震动使机件松动或歪曲，所以应该作一次周密仔细的检查，并用手轻轻转动主动轮，看机件之间有无转动困难，碰撞现象或其他不均匀的阻力，不正常的声响，如有应做适当的调整，机器情况正常后才可正式试车。

## 4. 安装电机（如图1）

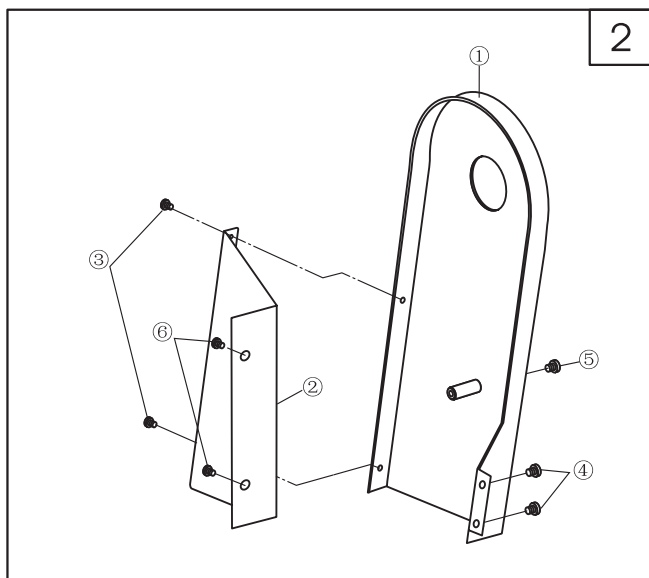
将电动机C左右移动，使缝纫机主动轮槽A与电动机皮带轮槽B在一直线位置，以皮带不接触台板为准。



## 5. 安装皮带防护罩 (见图2)

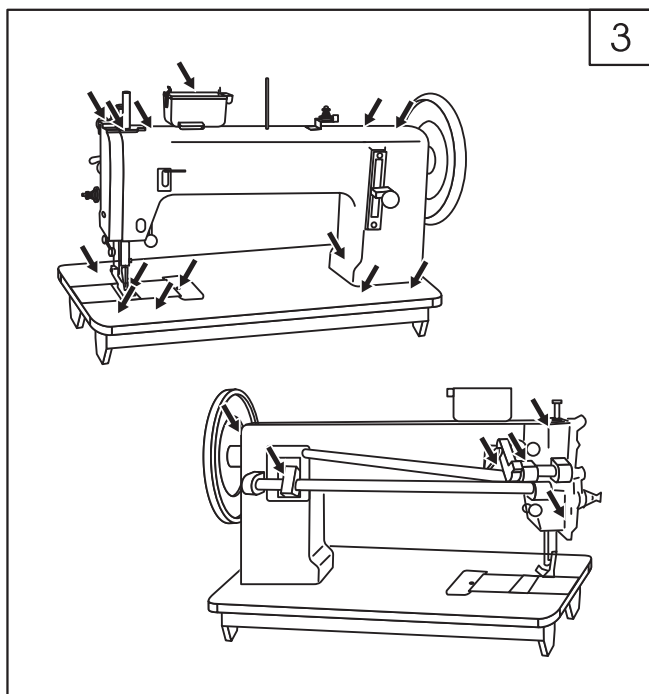
从安全角度考虑, 应安装皮带防护罩

- A. 将皮带罩①和皮带罩②用螺钉③连接固定
- b. 用螺钉④, ⑤, ⑥ 将皮带罩组件安装在机壳上。



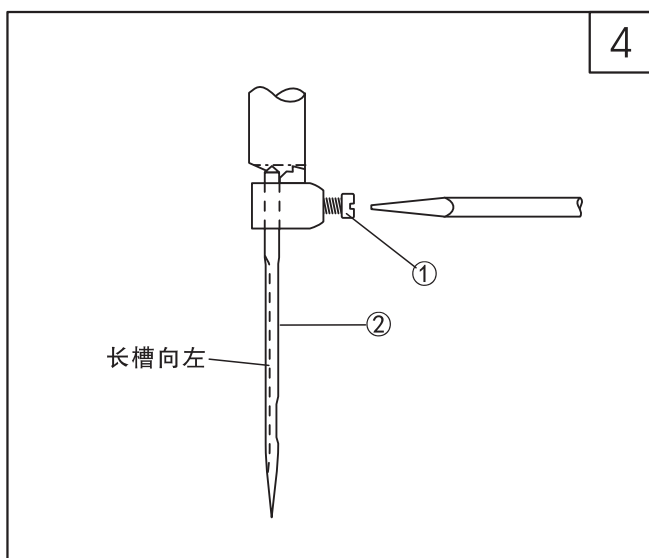
## 6. 润滑 (见图3)

如图在箭头所示处加油



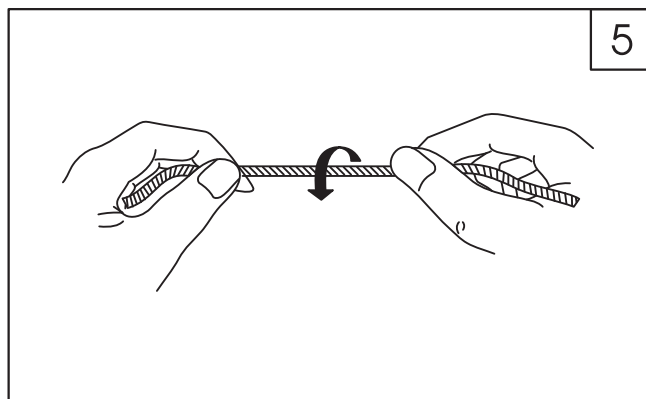
## 7. 安装机针 (如图4)

- a. 转动手轮, 使针杆停在最高位置;
- B. 旋松机针夹紧螺钉①, 使机针②的凹槽a朝向右面;
- c. 将机针插至针杆孔的底部;
- d. 拧紧机针夹紧螺钉①。



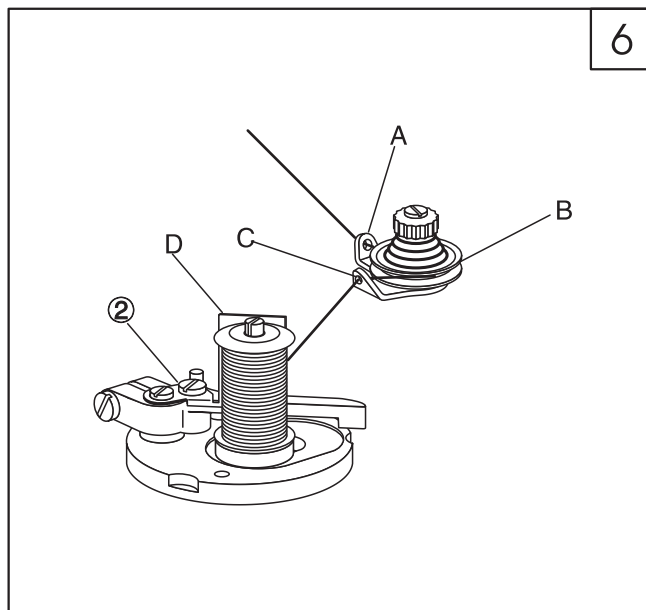
## 8.线的选择 (见图5)

面线采用左捻线, 底线可使用左捻线或右捻线, 辨别线的旋向, 根据图示, 把缝线捏住, 以右手按图箭头方向搓转缝线, 若线股越搓越紧, 则为左捻线, 反之, 即为右捻线。



## 9.梭心绕线 (见图6)

- 自线团来的线, 依次穿过A、B、C、D, 然后把线头在梭心上绕上几圈;
- 把梭心压板D向下撇压, 绕线轮即可压向机壳内摩擦轮;
- 绕线量由调节螺钉②加以调节, 适当的绕线量为平行绕线至梭心外径的80%。
- 梭心绕满后, 梭心压板松开, 绕线器自动停止。



## 10.放入和取出梭心 (如图7)

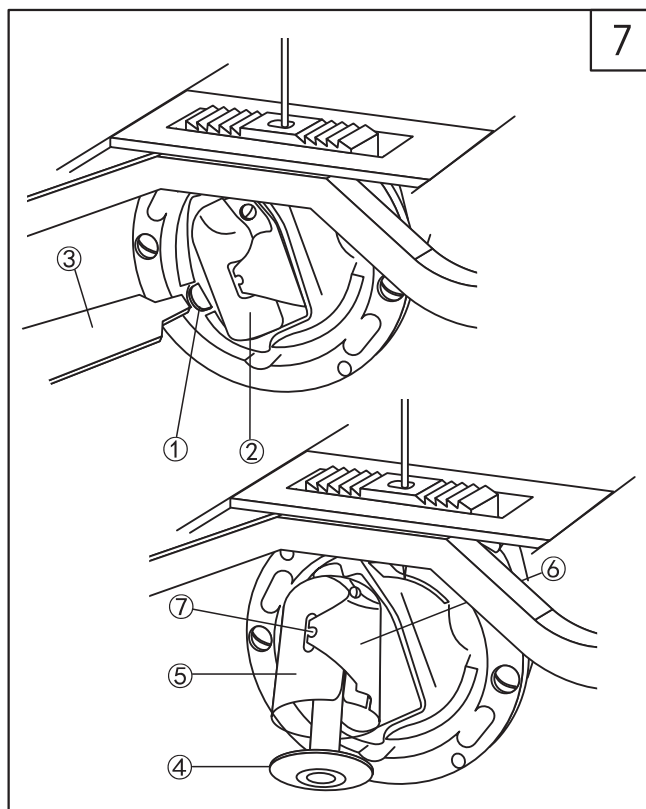
### (一)取出梭心

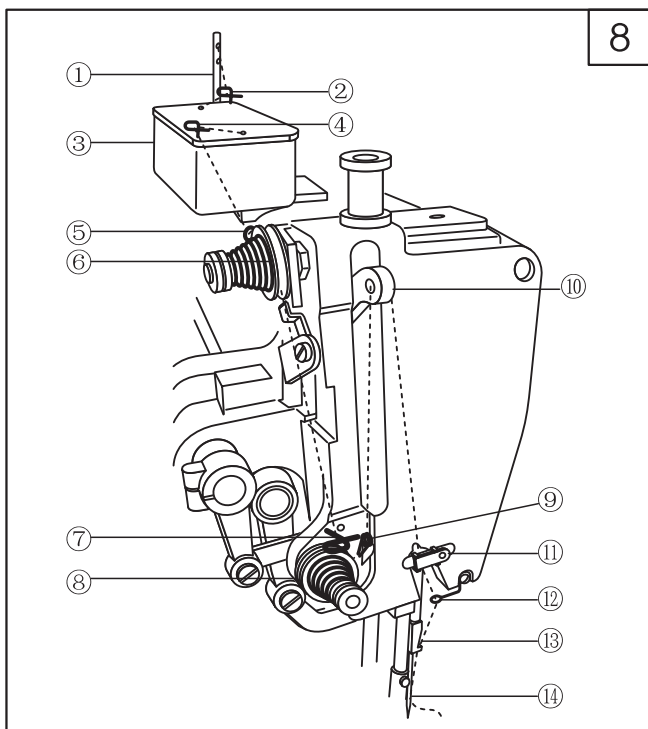
打开梭盖, 将针杆防至最低位置, 在弹簧①和梭心套②之间插入开手③, 压下弹簧①, 向外拉梭心套②, 就可将梭心从梭心套中取出。

### (二)放入梭心

放梭心时, 拉出线头, 将梭心④放入梭心套⑤, 将线从梭心套的线槽⑦中向上引出。然后将线从张力弹簧⑥下面的穿线孔中引出。

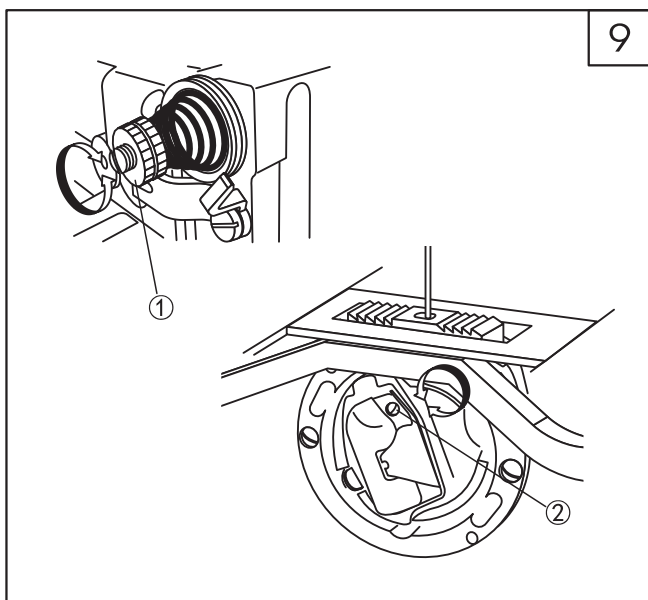
确保当梭心套放入摆梭后, 摆梭内的弹簧①被扣住。





## 11.穿引针线 (见图8)

针线穿法按图示从(1)到(14)。



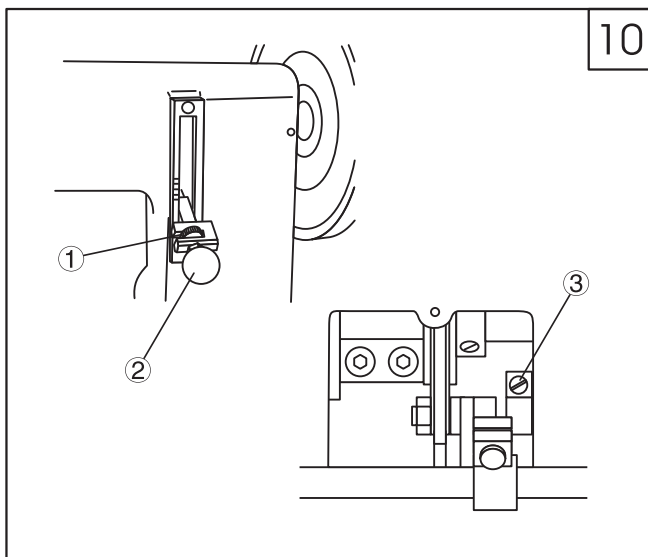
## 12.调节线张力 (见图9)

(一)调节面线张力

旋转张力调节螺母(1), 顺时针旋转面线张力增大, 逆时针旋转面线张力减小。

(二)调节底线张力

旋转张力调节螺钉(2), 顺时针旋转底线张力增大, 逆时针旋转张力减小。



## 13.调节针距 (如图10)

逆时针或顺时针旋转针距调节螺母(1), 刻度板上的数字表示线迹长短尺寸, 若所需针距确定后, 锁紧螺母(2)应拧紧。

倒缝送料时, 只要向下扳针距调节螺杆即可。若手放松针距调节螺杆, 缝纫机恢复顺向送料。

注: 针距调节螺杆由于长期上下移动而松动时, 旋转螺钉(3), 调整到扳动力度适宜即可。



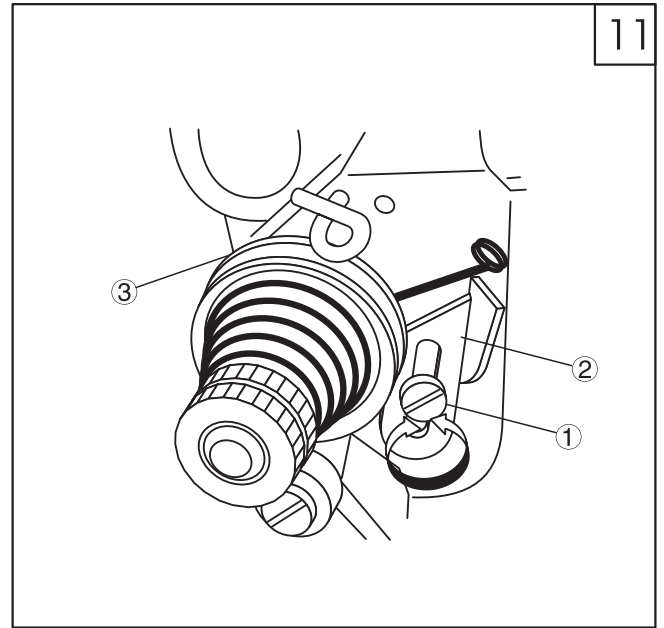
## 14.调节挑线簧（见图11）

(一)改变挑线簧的行程

- 拧松限位板螺钉①，并上下移动限位板②；
- 限位板向下移，则增大挑线簧行程，限位板向上移，则减小挑线簧行程。

(二)改变挑线簧的张力

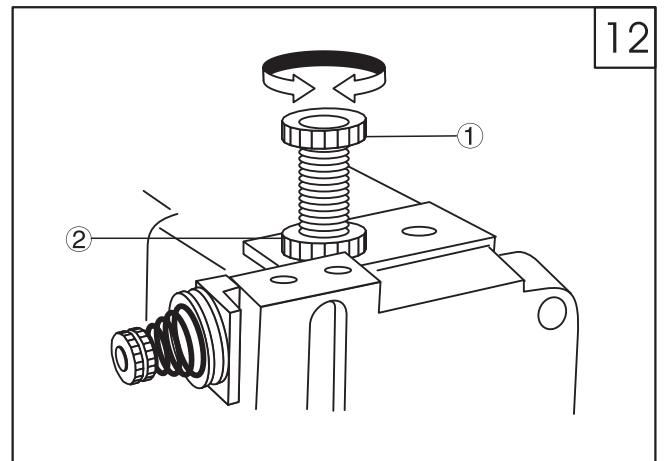
拧松螺母③，逆时针旋转弹簧轴，则增大挑线簧张力；顺时针旋转弹簧轴，则减小挑线簧张力。用一螺钉起子插入弹簧轴的槽口，旋转至所要求的张力。



## 15.调节压脚的压力（见图12）

调节适当的压脚压力是根据所采用的缝料而定。

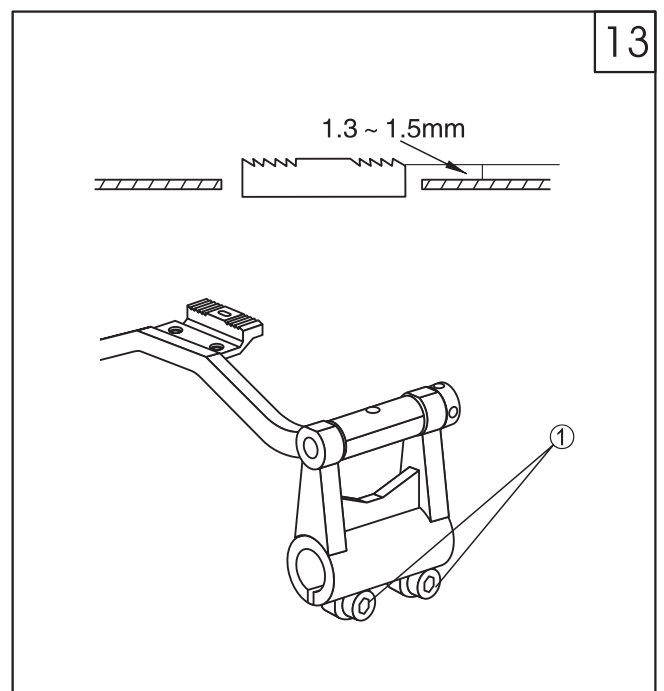
- 旋转弹簧调压螺钉(1)，顺时针旋转则增大压脚压力，反之则减小压脚压力。
- 调整后，紧固调压螺母(2)。

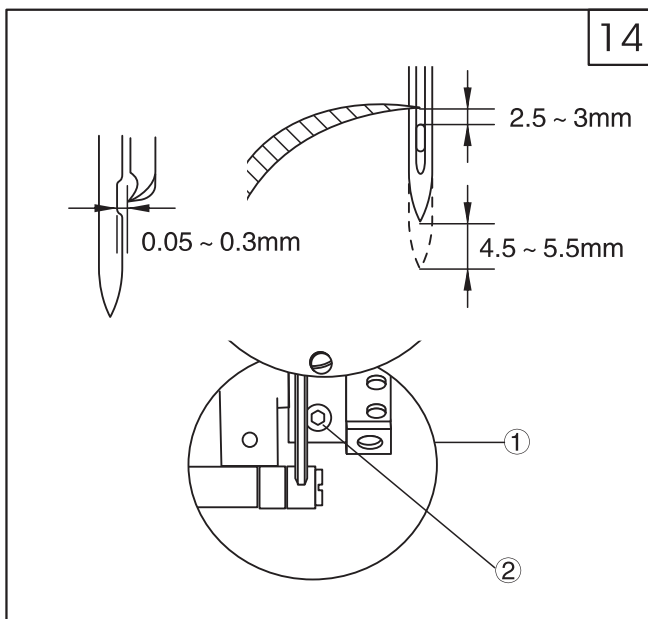


## 16.调节送布牙的高度（如图13）

送布牙的调整位置是高出针板1.3~1.5mm。根据缝制要求调整送布牙高度或更换送布牙后，请按如下步骤：

- 确定送布牙的最高位置，紧固送布牙螺钉①；
- 根据缝制特殊情况，可临时调整送布牙高度，相对标准高度或高或低。





## 17. 针与摆梭的关系 (见图14)

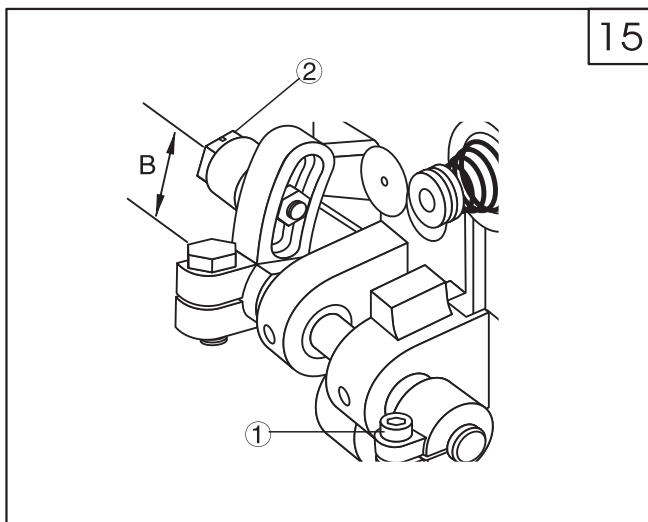
### a. 确定针杆的高度

针杆标准高度的确定, 当针杆从最低位置上升 4.5-5.5mm 时, 摆梭勾线尖在针杆中心, 针杆孔上边与摆梭勾线尖距离为 2.5-3mm。

### b. 确定摆梭的位置

旋松底座孔(1)中的曲柄螺钉(2), 然后前后移动曲柄, 调整梭尖位置完毕后, 拧紧螺钉(2)。

c. 梭尖与针杆之间侧面间隙在 0.05-0.3mm 范围内, 旋松下轴后曲柄螺钉和下轴紧圈螺钉, 左右移动下轴, 调整好, 拧紧各螺钉。

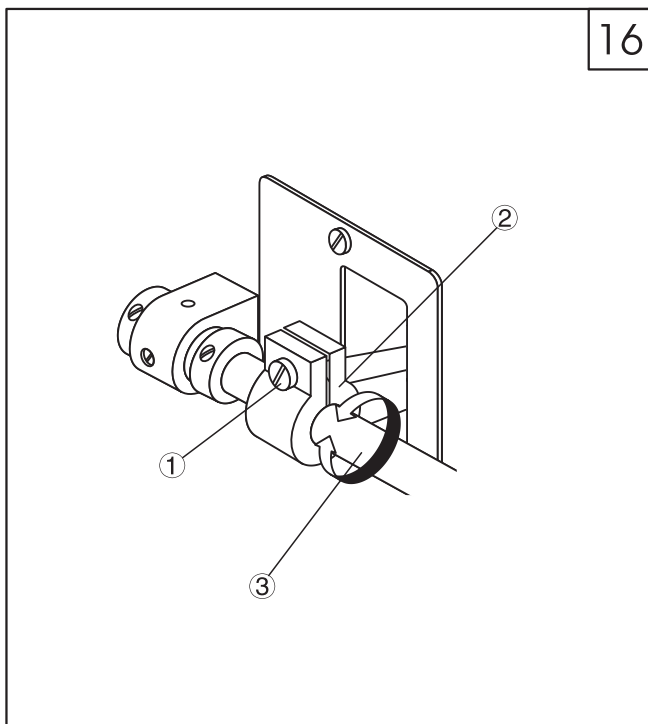


## 18. 调节压脚交互量 (见图15)

摆压脚和小压脚的交替提升量, 可在一定范围内进行适当的调节, 在一般的厚料缝纫中, 摆压脚提升量为 6mm, 小压脚提升量为 4.5mm 左右。当其它机构不变的情况下, 两压脚提升量之和是一定值。

调节方法: 旋松调节曲柄螺钉(1), 按图示向上转动升降前曲柄, 摆压脚的提升量增大, 反之提升量减小。调好后, 将螺钉拧紧即可。

摆压脚和小压脚总提升量的调节方法: 先将偏心轮连杆螺钉(2)旋松, 然后调节该螺钉与升降轴中心距 B, 若使摆压脚和小压脚总提升量增加, 中心距 B 变小, 反之总提升量减小。其调节量有一定范围, 不宜过大。



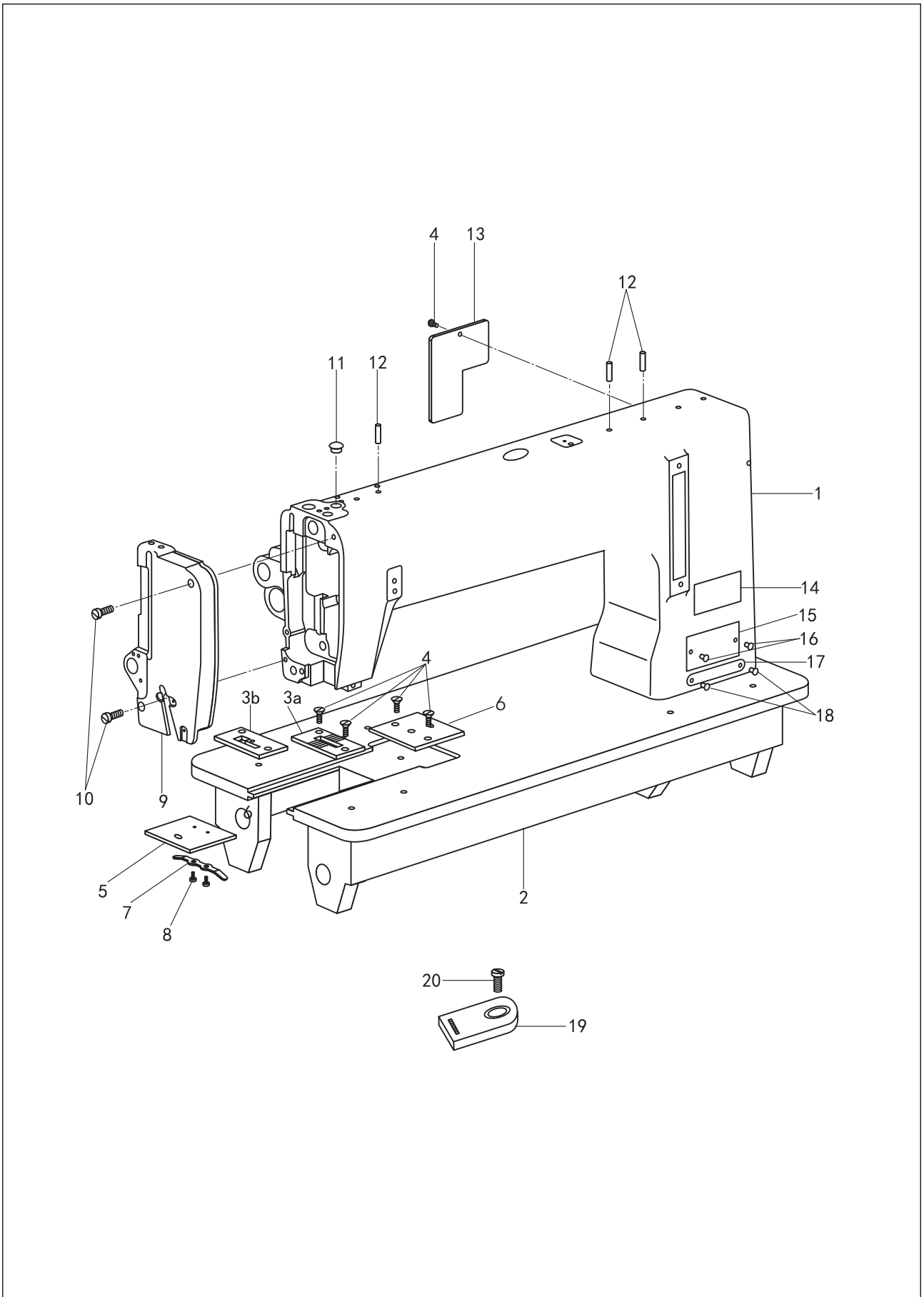
## 19. 调节上送料同步 (如图16)

a. 不管下送料, 放下提升杆, 就可获得粗糙上送料线迹。

b. 243 的微调如图所示, 旋松螺钉(1), 按箭头所示方向调整(2)(3)的相对位置, 调节结束后旋紧螺钉(1)。

# 零件手册

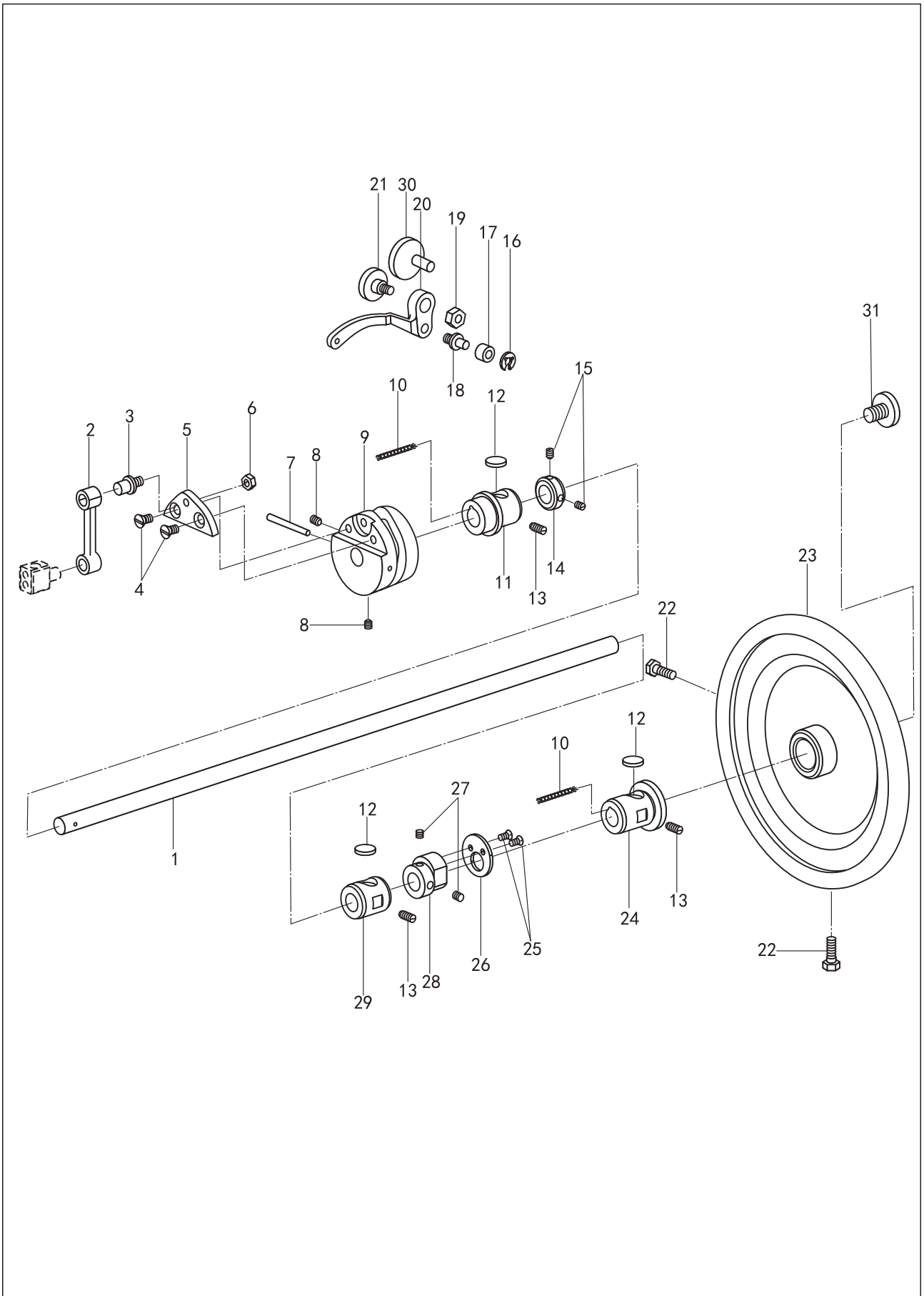
# 1.机壳部件



## 1.机壳部件

序号	图号	名称	件数	备注
1	60WF2-008	机壳	1	
2	60WF2-001	底板	1	
3a	60WF2-002	针板	1	
3b	201WF1-001	针板	1	TW1-243Q专用
4	49WF2-009	针板螺钉	4	
5	60WF2-003	前推板	1	
	201WF1-002	前推板	1	TW1-243Q专用
6	60WF2-004	后推板	1	
	201WF1-003	后推板	1	TW1-243Q专用
7	60WF2-005	推板簧	1	
8	20T1-013F3	推板簧螺钉	2	
9	58WF2-002	面板	1	
10	16WF3-061	面板螺钉	2	
11	1WF1-014	橡皮塞	1	
12	52WF2-009	油管	3	
13	58WF2-003	后盖板	1	
14	6K4-041	安全标记	1	
15	60WF2-006	商标牌	1	
16		标牌铆钉	2	
17	4KT1-005	机号牌	1	
18	35WF1-054	机号牌铆钉	2	
19	198WF1-002	针板切板	1	TW1-243Q专用
20	198WF1-003	针板切板螺钉	1	TW1-243Q专用

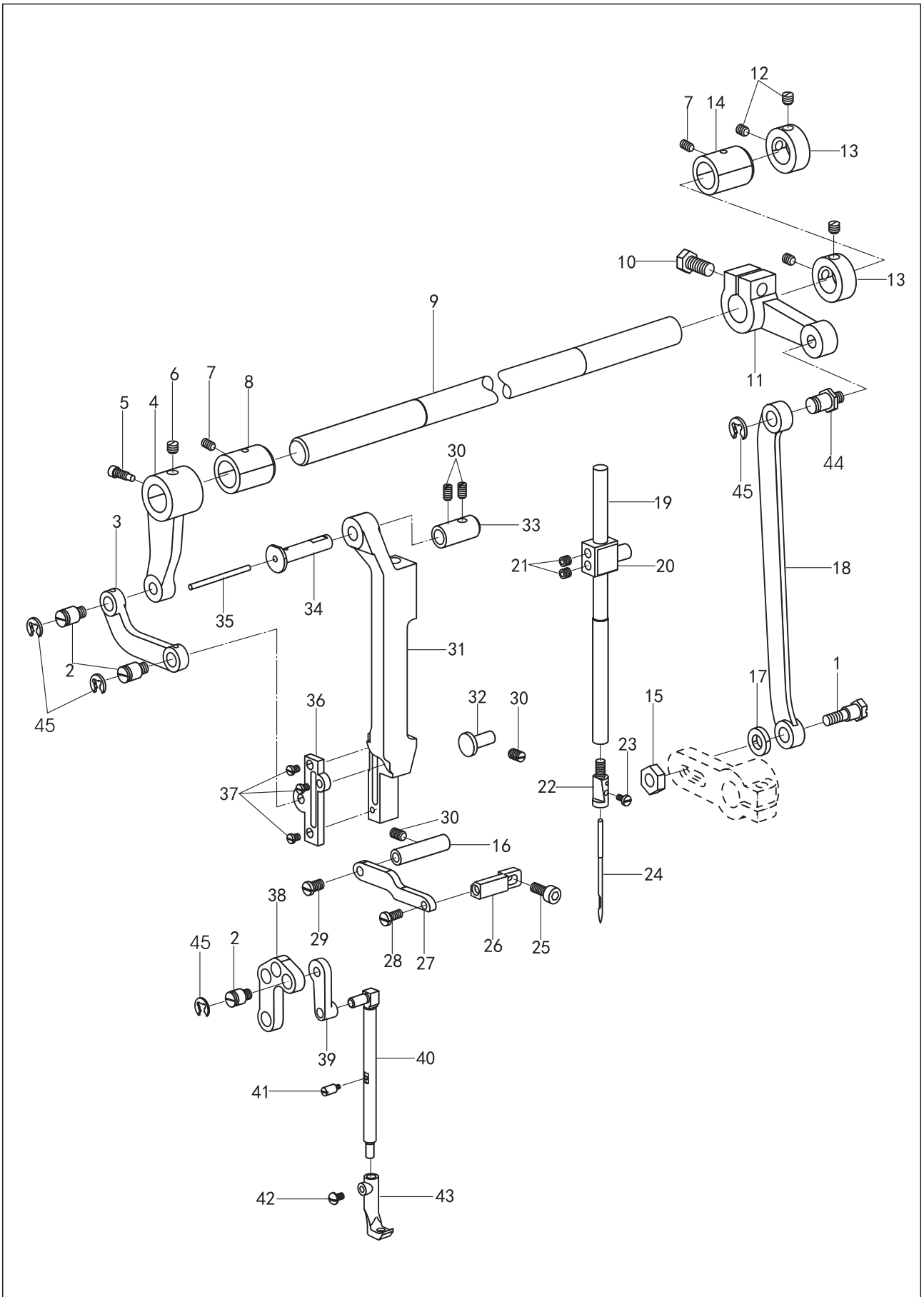
## 2.上轴部件



## 2.上轴部件

序号	图号	名称	件数	备注
1	52WF1-001	上轴	1	
2	58WF1-001	针杆连杆	1	
3	52WF1-010	针杆连杆销钉	1	
4	52WF1-009	针杆连杆座螺钉	2	
5	52WF1-008	针杆连杆座	1	
6	7KT1-007	连接销钉螺母	1	
7	7KT1-052	挑线凸轮圆锥销	1	
8	21WF1-022	挑线凸轮螺钉	2	
9	52WF1-005	挑线凸轮	1	
10		上轴轴套油线	2	
11	52WF1-002	上轴前套	1	
12	52WF1-063	上轴轴套油毡	3	
13	J0.0.5	上轴轴套螺钉	3	
14	52WF1-041	上轴紧圈	1	
15	22WF4-002	上轴紧圈螺钉	2	
16	52WF1-059	开口挡圈	1	
17	52WF1-013	挑线杆滚珠	1	
18	52WF1-014	挑线杆销	1	
19	7KT1-007	挑线杆销锁紧螺母	1	
20	52WF1-011	挑线杆	1	
21	52WF1-012	挑线杆螺钉	1	SM15/64"×28
22	7KT1-014	主动轮螺钉	2	
23	52WF1-006	主动轮	1	
24	52WF1-004	上轴后套	1	GB960-86-5
25	7KT4-035	送布凸轮挡板螺钉	2	
26	52WF4-028	送布凸轮挡板	1	
27	21WF3-010	送布凸轮螺钉	2	15/64"×28
28	52WF4-027	送布凸轮	1	
29	52WF1-003	上轴中套	1	
30	52WF1-058	挑线杆锁紧销	1	
31	20T2-004	主动轮吊紧螺钉	1	

### 3. 针杆和上送料部件

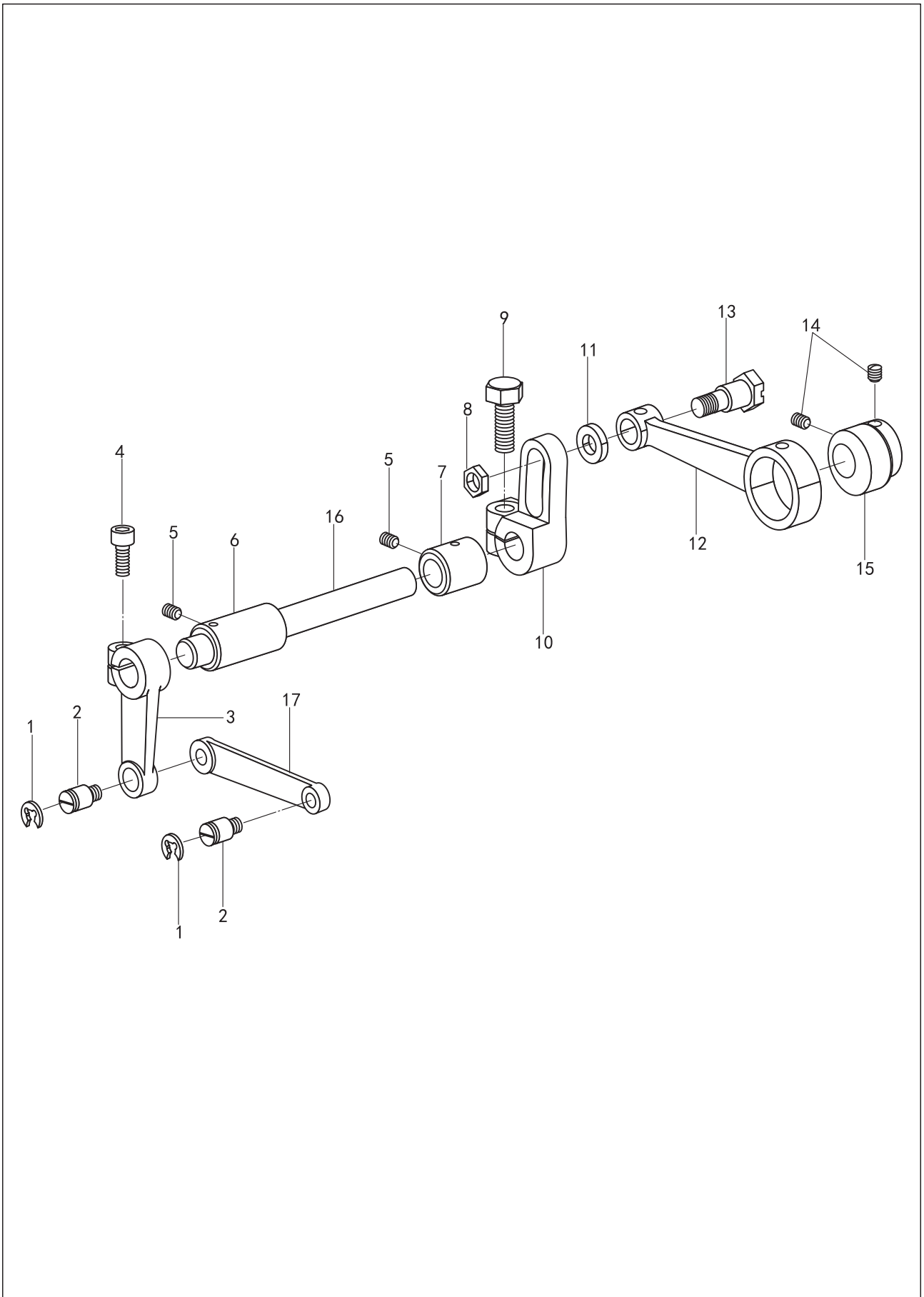




### 3.针杆和上送料部件

序号	图号	名称	件数	备注
1	52WF5-009	调节曲柄调节螺钉	1	
2	52WF5-014	连接销	3	
3	58WF5-007	前曲柄连杆	1	
4	58WF5-006	压脚摆动轴前曲柄	1	
5	20T2-007	前曲柄定位螺钉	1	
6	22WF4-002	前曲柄紧固螺钉	1	
7	J0.0.40	针杆摆动轴套螺钉	2	
8	58WF5-003	针杆摆动轴前套	1	
9	58WF5-001	压脚摆动轴	1	
10	60WF4-005	后曲柄螺钉	1	
11	60WF5-002	摆动后曲柄	1	
12	22WF4-002	紧圈螺钉	4	
13	58WF5-002	压脚摆动轴紧圈	2	
14	58WF5-004	针杆摆动轴后套	1	
15	52WF5-011	调节螺母	1	
16	58WF5-023	压板调节销	1	
17	52WF5-010	调节螺钉垫圈	1	
18	60WF5-001	针杆摆动大连杆	1	
19	58WF1-002	针杆	1	
20	58WF1-004	针杆接头	1	
21	42WF1-014	针杆接头螺钉	2	
22	58WF1-003	针夹	1	
23	1WF4-033	针夹螺钉	1	
24		机针	1	DY×3 27"
25	266024	压板安装块螺钉	1	
26	58WF5-024	压板安装块	1	
27	58WF5-025	针杆摆动架压板	1	
28	22T6-008D3	压杆安装螺钉	1	
29	37T2-210	压板安装螺钉	1	
30	58WF5-015	销紧固螺钉	4	
31	58WF5-012	针杆摆动架	1	
32	58WF5-016	针杆摆动架顶杆	1	
33	58WF5-014	针杆摆动架销套	1	
34	58WF5-013	摆动架销	1	
35		摆动架销油线	1	
36	58WF5-022	导板	1	
37	58WF5-026	导板螺钉	3	
38	58WF5-021	摆动摇板	1	
39	58WF5-020	摆动小连杆	1	
40	58WF5-018	内压脚压紧杆	1	
41	58WF5-019	内压脚压紧杆销	1	
42	50WF3-095	内压脚螺钉	1	
43	58WF5-017	内压脚	1	
44	52WF4-005	连接销	1	
45		连接销卡簧	4	GB896 8

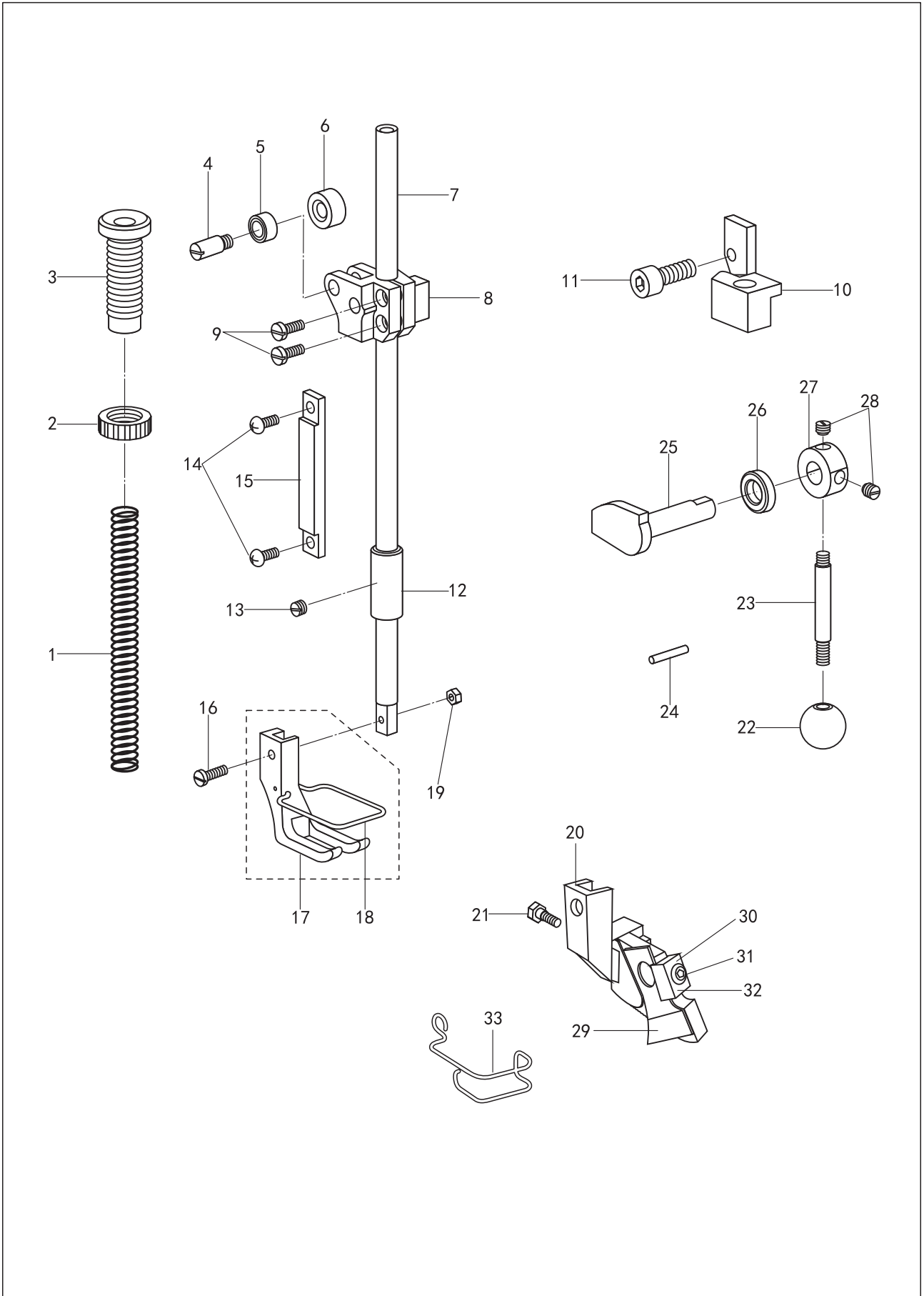
#### 4.压脚升降部件



#### 4.压脚升降部件

序号	图号	名称	件数	备注
1		连接销卡簧	2	GB896 8
2	52WF5-014	连接销	2	
3	52WF5-002	升降前曲柄	1	
4	52WF5-003	升降前曲柄螺钉	1	
5	22T1-013	升降轴前后套螺钉	2	
6	52WF5-005	升降轴前套	1	
7	52WF5-006	升降轴后套	1	
8	52WF5-011	螺母调节	1	
9	52WF5-008	调节曲柄夹紧螺钉	1	
10	52WF5-007	升降调节曲柄	1	
11	52WF5-010	调节螺钉垫圈	1	
12	52WF5-012	升降偏心连杆	1	
13	52WF5-009	调节曲柄调节螺钉	1	
14	22WF4-002	升降偏心轮螺钉	2	
15	52WF5-001	升降偏心轮	1	
16	52WF5-004	压脚升降轴	1	
17	52WF5-013	压脚提升连杆	1	

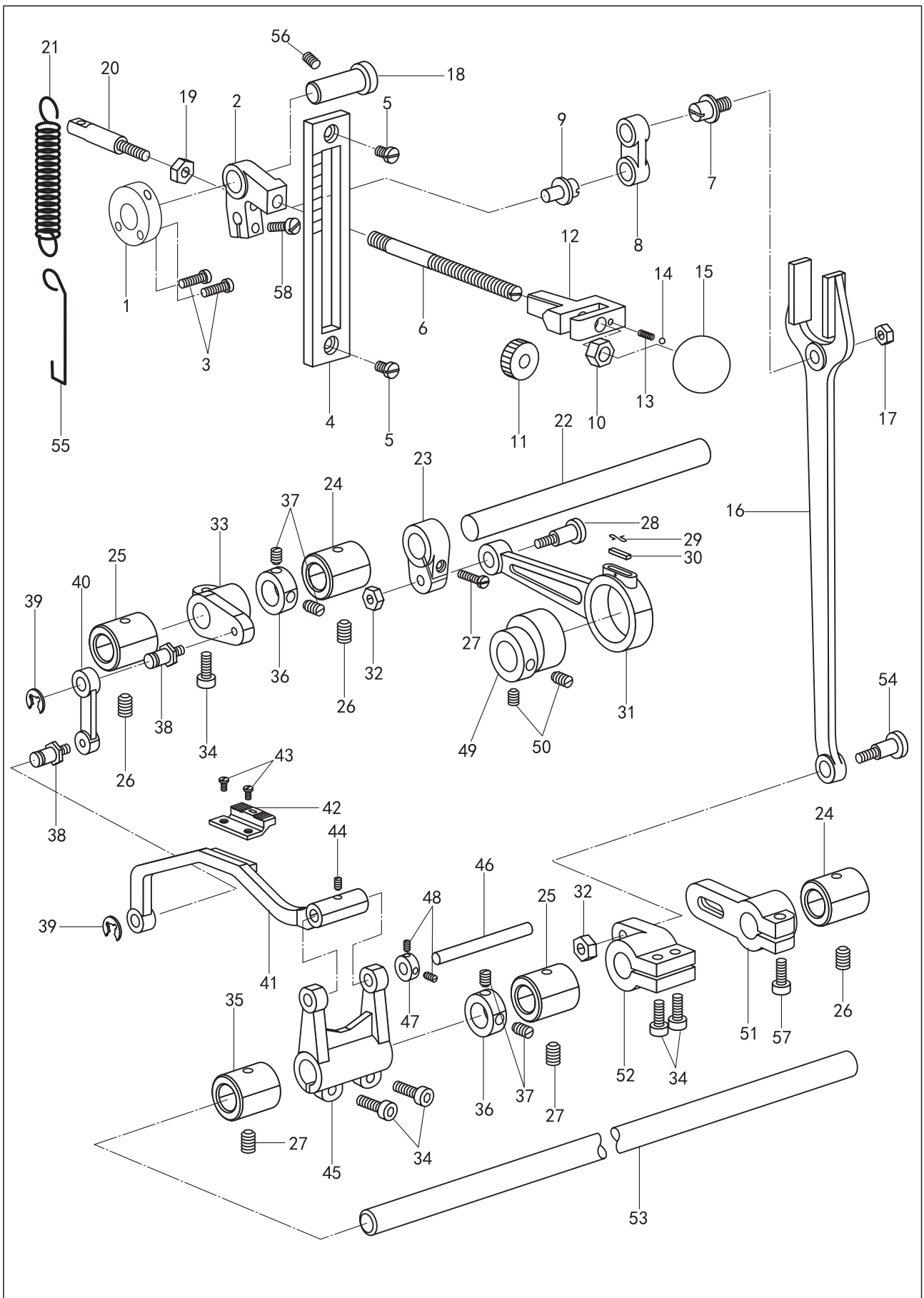
# 5.压紧杆部件



## 5.压紧杆部件

序号	图号	名称	件数	备注
1	52WF3-004	调压弹簧	1	
2	52WF3-006	调压螺母	1	
3	52WF3-005	调压螺钉	1	
4	52WF3-014	滚柱轴	1	
5		滚柱轴承	1	$\phi 10 \times \phi 7 \times 7.7$
6	52WF3-031	滚珠套	1	
7	52WF3-001	压紧杆	1	
8	58WF3-003	压紧杆提升器	1	
9	1WF4-034	压紧杆提升器螺钉	2	
10	52WF3-015	压紧杆固定座	1	
11	52WF3-016	压紧杆固定座螺钉	1	
12	52WF3-002	压紧杆轴套	1	
13	J0.0.35	压紧杆轴套螺钉	1	
14	22WF2-017	导板螺钉	2	
15	52WF3-012	导板	1	
16	52WF3-018	外压脚螺钉	1	
17	58WF3-004	外压脚	1	TW3-243专用
18	58WF3-001	防护勾	1	TW3-243专用
19	52WF3-019	外压脚螺母	1	
20	198WF2-002	压脚连接块	1	TW3-243专用
21	22WF1-050	压脚连接螺钉	1	TW3-243专用
22	52WF3-011	压杆扳手柄	1	
23	52WF3-009	压杆扳手轴	1	
24		扳手凸轮挡销	1	GB879-86 3×20
25	52WF3-007	压杆提升凸轮	1	
26	52WF3-008	提升凸轮垫圈	1	
27	52WF3-010	压杆扳手轴紧圈	1	
28	21WF1-043	扳手轴紧圈螺钉	2	
29	198WF2-005	切边刀	1	TW3-243专用
30	198WF2-003	切边刀压板	1	TW3-243专用
31	93WF13-002	切边刀压板螺钉	1	TW3-243专用
32	198WF2-001	外压脚	1	TW3-243专用
33	198WF2-006	护指器	1	TW3-243专用

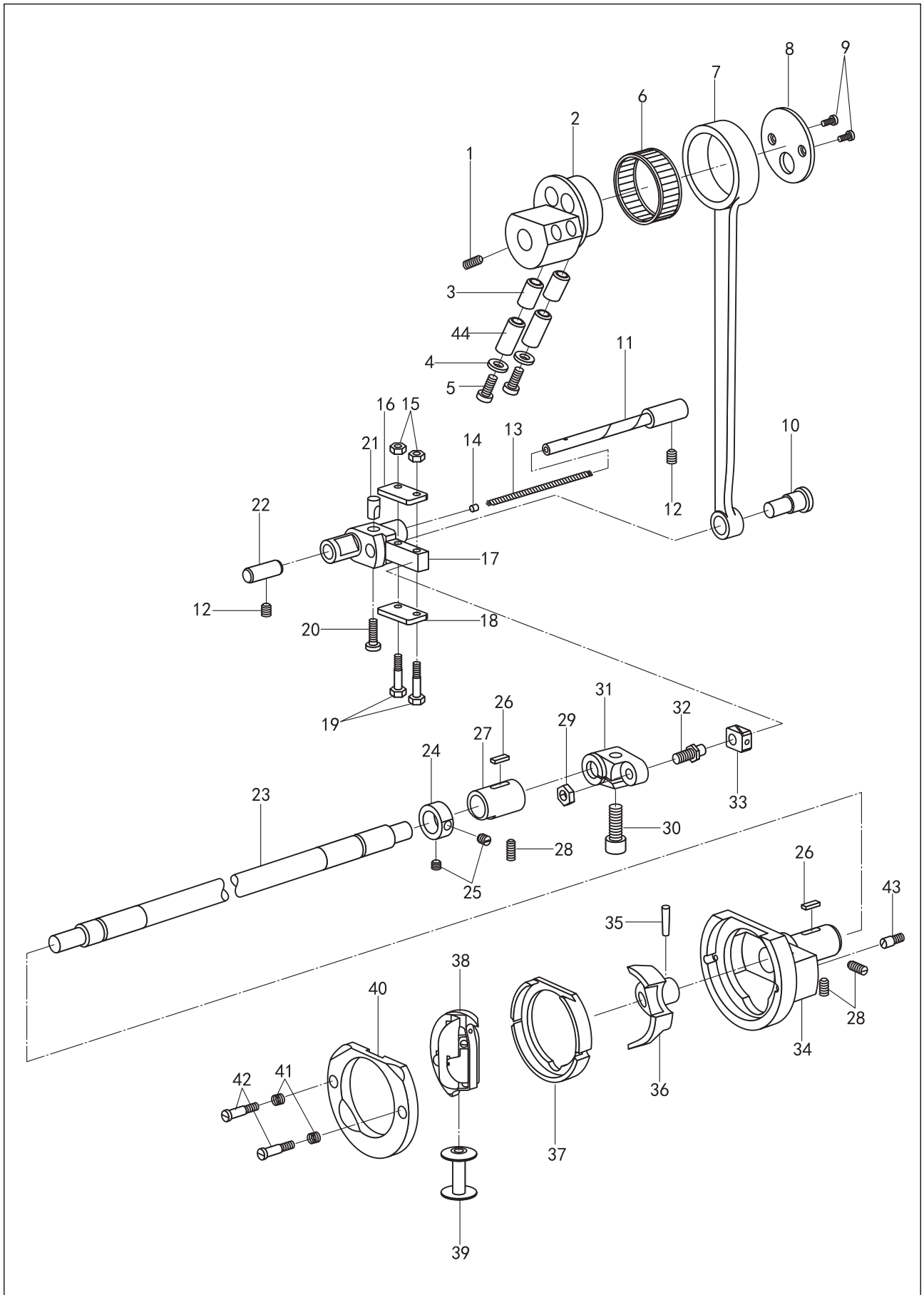
## 6. 针距调节部件



## 6.针距调节部件

序号	图号	名称	件数	备注
1	52WF4-019	针距调节盘	1	
2	60WF4-021	摆杆固定螺钉	1	
3	7KT5-060	针距调节盘	3	
4	60WF4-022	针距刻度板	1	
5	7KT4-030	针距刻度板	2	
6	52WF4-023	针距调节螺杆	1	
7	52WF4-021	牙叉小连杆	1	
8	52WF4-016	牙叉小连杆	1	
9	60WF4-030	针距摆杆销	1	
10	52WF4-025	针距锁紧螺母	1	
11	52WF4-024	针距调节螺母	1	
12	52WF4-026	针距调节固定座	1	
13	22WF4-030	压缩弹簧	1	
14		钢球	1	φ3.7
15	7KT4-034	倒缝手柄	1	
16	60WF4-020	送布牙叉	1	
17	7KT1-007	紧固螺母	1	
18	7KT4-023	针距摆杆销	1	
19	60WF4-025	复位弹簧杆	1	
20	60WF4-024	复位弹簧杆	1	
21	60WF4-023	复位弹簧	1	
22	60WF4-001	抬牙轴	1	
23	60WF4-002	抬牙曲柄(右)	1	
24	60WF4-011	抬牙轴后轴套	2	
25	60WF4-010	抬牙轴前轴套	2	
26	J0.0.5	抬牙送布轴套	5	
27	60WF4-003	抬牙曲柄(右)螺钉	1	
28	60WF4-007	抬牙连杆连接螺钉	1	
29	22WF4-040	抬牙连杆油毡卡簧	1	
30	22WF4-039	抬牙连杆油毡	1	
31	60WF4-066	抬牙连杆	1	
32	7KT1-007	抬牙连杆连接螺母	2	
33	60WF4-004	抬牙曲柄(左)	1	
34	60WF4-005	曲柄螺钉	6	
35	60WF4-013	送布轴前轴套	1	
36	22T3-002B1	抬牙送布轴紧圈	2	
37	22T3-002B2	抬牙送布轴紧圈	4	
38	60WF4-019	抬牙小连杆	2	
39		连接销卡簧	2	
40	60WF4-009	抬牙小连杆	1	
41	60WF4-018	送布牙架	1	
42	60WF4-014	送布牙架	1	
43	201WF3-001	送布牙架	1	TW1-243Q专用
	1WF1-024	送布牙架螺钉	2	
44	84WF3-043	送布牙架螺钉	1	
45	60WF4-015	送布牙架曲柄	1	
46	60WF4-016	送布牙架曲柄	1	
47	60WF4-017	送布牙架曲柄轴紧圈	1	
48	61-04-01/B4/Z1-06	曲柄轴轴紧圈螺钉	2	
49	60WF4-008	抬牙凸轮	1	
50	22WF4-002	抬牙凸轮螺钉	2	
51	60WF5-003	摆杆大连杆	1	
52	60WF4-026	送布曲柄(中)	1	
53	60WF4-012	送布曲柄	1	
54	60WF4-027	送布曲柄(中)连接螺钉	1	
55	60WF4-028	复位弹簧钩	1	
56	J0.0.5	针距摆杆销	1	
57	60WF4-005	调节曲柄螺钉	1	
58	49WF4-003	夹紧螺钉	1	

## 7. 下轴摆动部件

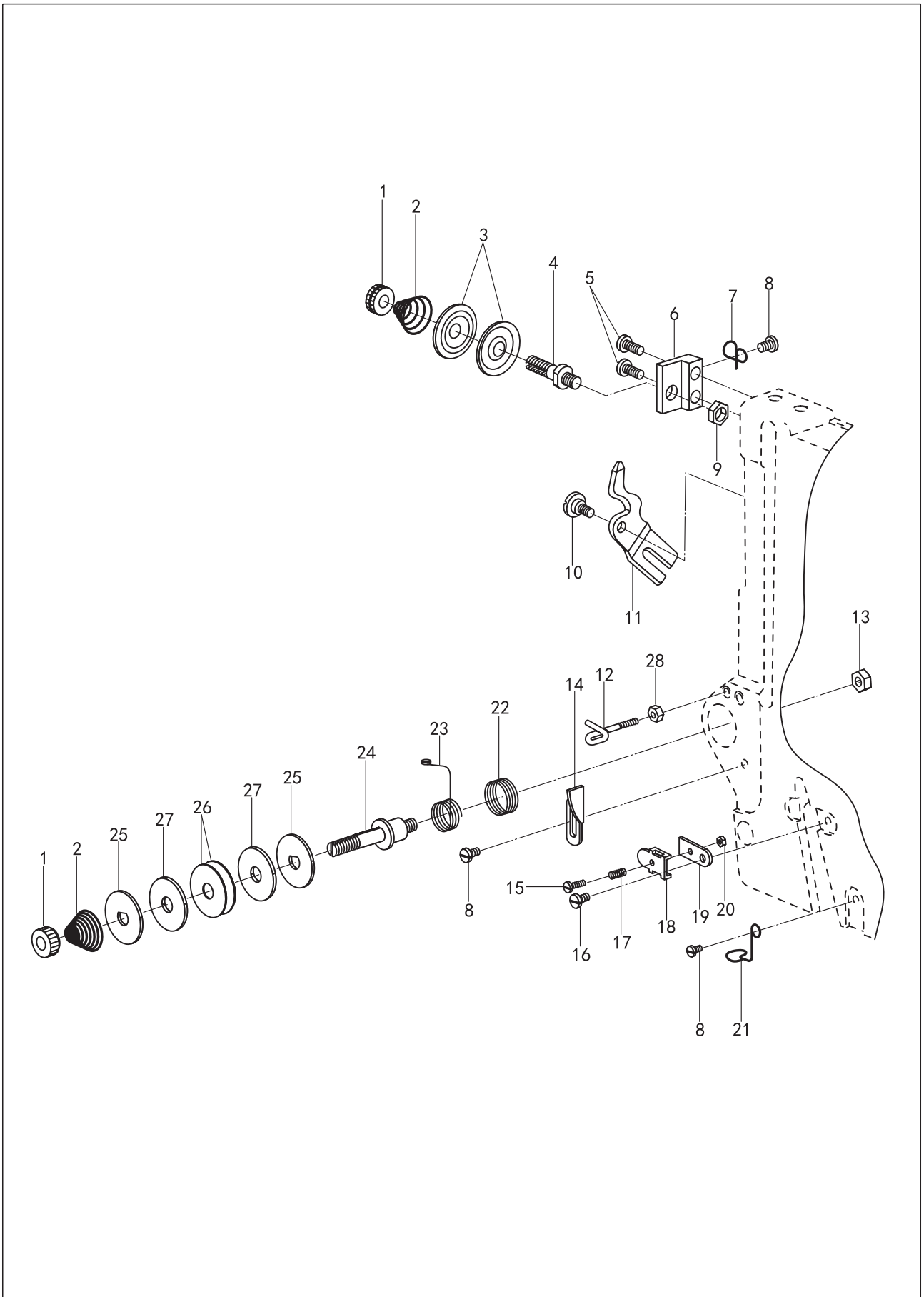




## 7.下轴摆动部件

序号	图号	名称	件数	备注
1	1WF4-010	摆轴凸轮紧固螺钉	1	
2	52WF1-048	摆轴凸轮	1	
3	52WF1-049A	摆轴凸轮销(短)	2	
4	52WF1-051	凸轮销螺钉垫圈	2	
5	52WF1-050	凸轮销螺钉	2	
6	52WF1-060	滚针轴承	1	$\phi 48 \times \phi 43 \times 17$
7	52WF1-052	摆轴大连杆	1	
8	52WF1-047	勾线偏心板	1	
9	49WF2-009	勾线偏心板螺钉	2	
10	52WF1-053	大连杆连接销	1	
11	52WF1-043	摆轴心轴	1	
12	J0.0.40	摆轴心轴紧固螺钉	2	
13	22T1-013	摆轴心轴油线	1	
14	52WF1-057	摆轴心轴油封	1	
15	52WF5-023	夹板螺母	2	
16	52WF1-044	摆轴槽夹板(1)	1	
17	52WF1-042	摆轴	1	
18	52WF1-045	摆轴槽夹板(2)	1	
19	52WF1-046	夹板螺钉	2	
20	52WF1-056	摆轴锁紧销螺钉	1	
21	52WF1-055	摆轴锁紧销	1	
22	52WF1-054	摆轴心轴轴套	1	
23	60WF1-004	下轴	1	
24	22T3-002B1	下轴紧圈	1	
25	22T3-002B2	下轴紧圈螺钉	2	
26	52WF1-064	下轴轴套油毡	2	
27	52WF1-029	下轴后轴套	1	
28	J0.0.5	下轴后轴套螺钉	2	
29	52WF1-030	下轴后曲柄销螺母	1	
30	17KT4-031	下轴后曲柄夹紧螺钉	1	
31	52WF1-023	下轴后曲柄	1	
32	52WF1-025	下轴后曲柄销	1	
33	52WF1-024	下轴后曲柄滑块	1	
34	60WF1-001	梭床架	1	
35	7KT5-056	圆锥销	1	
36	60WF1-005	摆梭驱动柄	1	
37	60WF1-003	梭床圈	1	
38		摆梭	1	KSP204-N
39	52WF1-033	梭心	1	
40	60WF1-002	梭床盖	1	
41	52WF1-038	压缩弹簧	2	
42	52WF1-039	压缩弹簧螺钉	2	
43	60WF1-006	梭床架定位销	1	
44	52WF1-049B	摆轴凸轮销(长)	2	

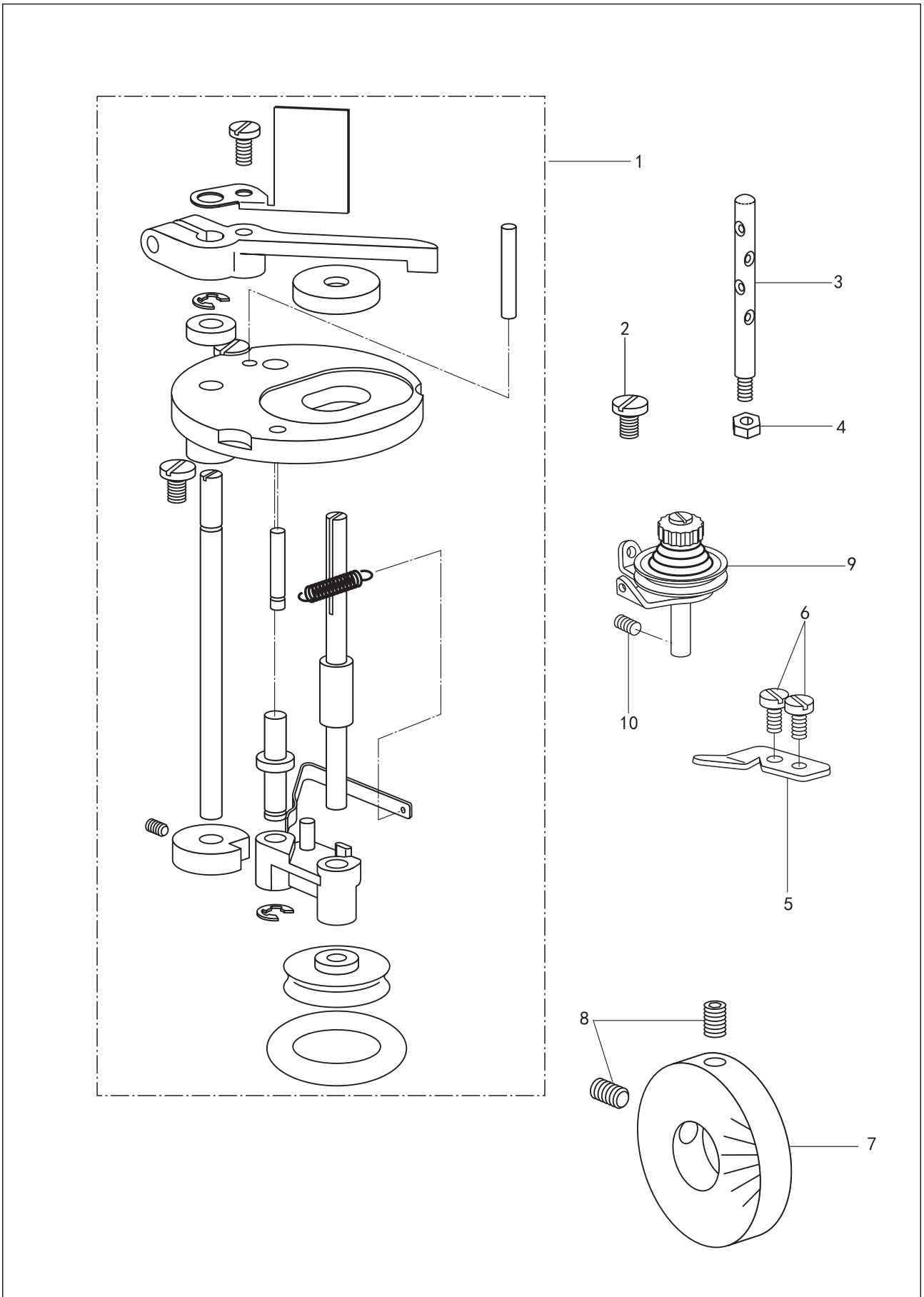
## 8.过线部件



## 8.过线部件

序号	图号	名称	件数	备注
1	6K4-022	夹线调节螺母	1	
2	6K4-027	夹线调节弹簧	1	
3	22T1-012F5	小夹线板	2	
4	52WF2-010	小夹线调节螺杆	1	
5	1WF5-039	夹线器座螺钉	2	
6	52WF2-011	夹线器座	1	
7	52WF2-012	上过线勾	1	
8	16WF1-059	过线勾螺钉	3	
9	7KT1-007	螺杆紧固螺母	1	
10	52WF2-014	松线板螺钉	1	
11	52WF2-013	松线板	1	
12	52WF2-052	中过线勾	1	
13	6K2-040	紧固螺母	1	15/64"×28
14	52WF2-016	挑线簧调节板	1	
15	52WF2-022	过线器调节螺钉	1	1/8"×44
16	16WF2-015	过线器螺钉	1	9/64"×40
17	52WF2-024	过线器弹簧	1	
18	52WF2-021	过线器	1	
19	52WF2-025	过线器安装板	1	
20	52WF2-023	过线器螺母	1	
21	52WF2-026	下过线勾	1	
22	6K4-015	调节弹簧	1	
23	52WF2-015	挑线弹簧	1	
24	52WF2-017	大夹线调节螺杆	1	
25	52WF2-019	平毛毡环	3	
26	52WF2-018	辅助线轮	1	
27	52WF2-020	辅助垫圈	2	
28	52WF2-053	螺母	1	

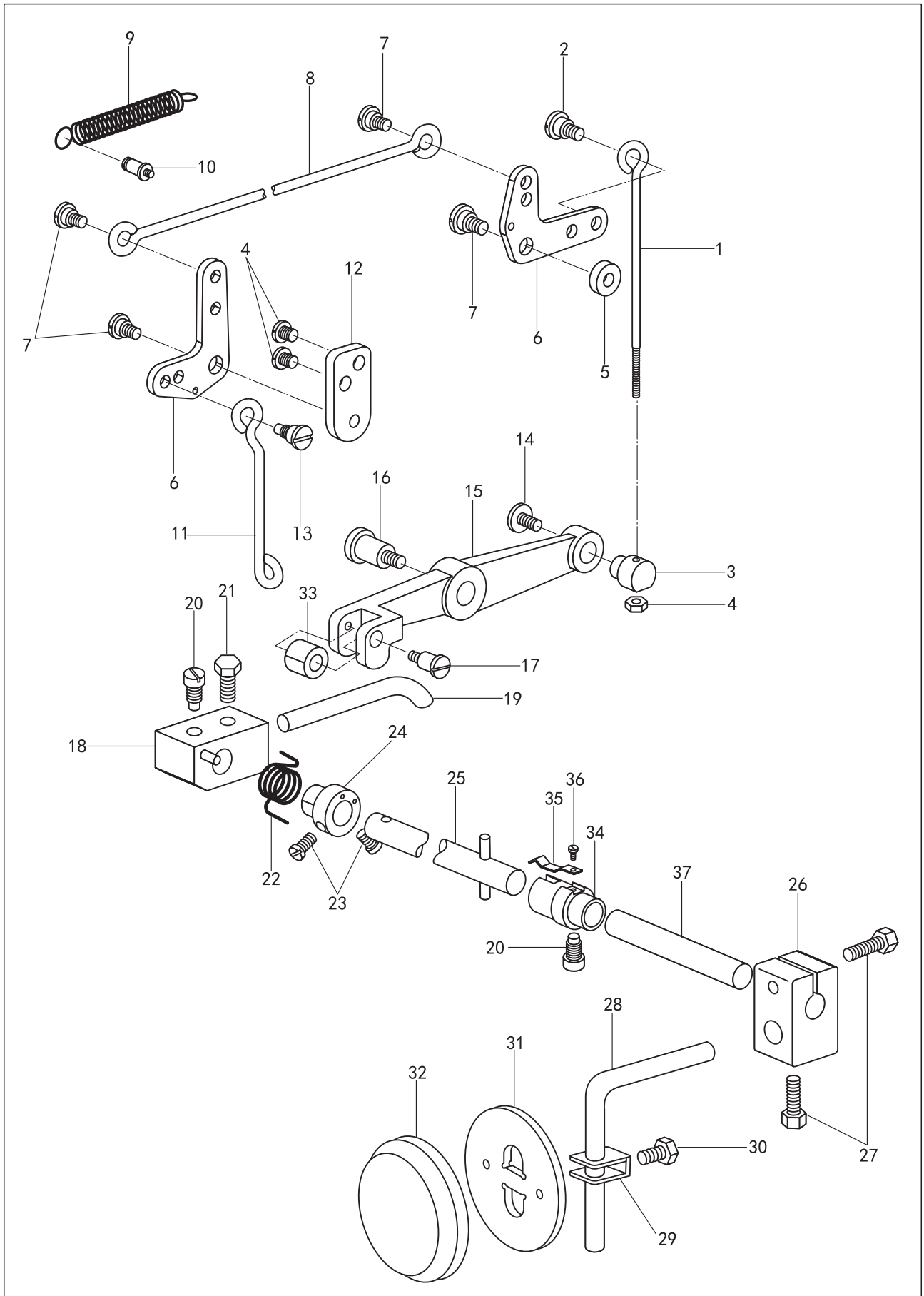
# 9.绕线部件



## 9.绕线部件

序号	图号	名称	件数	备注
1	195WF2-007	绕线器组件	1	
2	92WF2-027	绕线器安装螺钉	3	
3	14KT1-017	过线钉	1	
4	22WF4-011	过线钉螺母	1	
5	92WF2-036	切线刀片	1	
6	J0.0.50	切线刀片螺钉	2	
7	195WF2-004	绕线摩擦轮	1	
8	6K2-043	绕线摩擦轮螺钉	2	
9	93WF17-017	绕线夹线组件	1	
10	123WF3-033	绕线夹线组件固定螺钉	1	

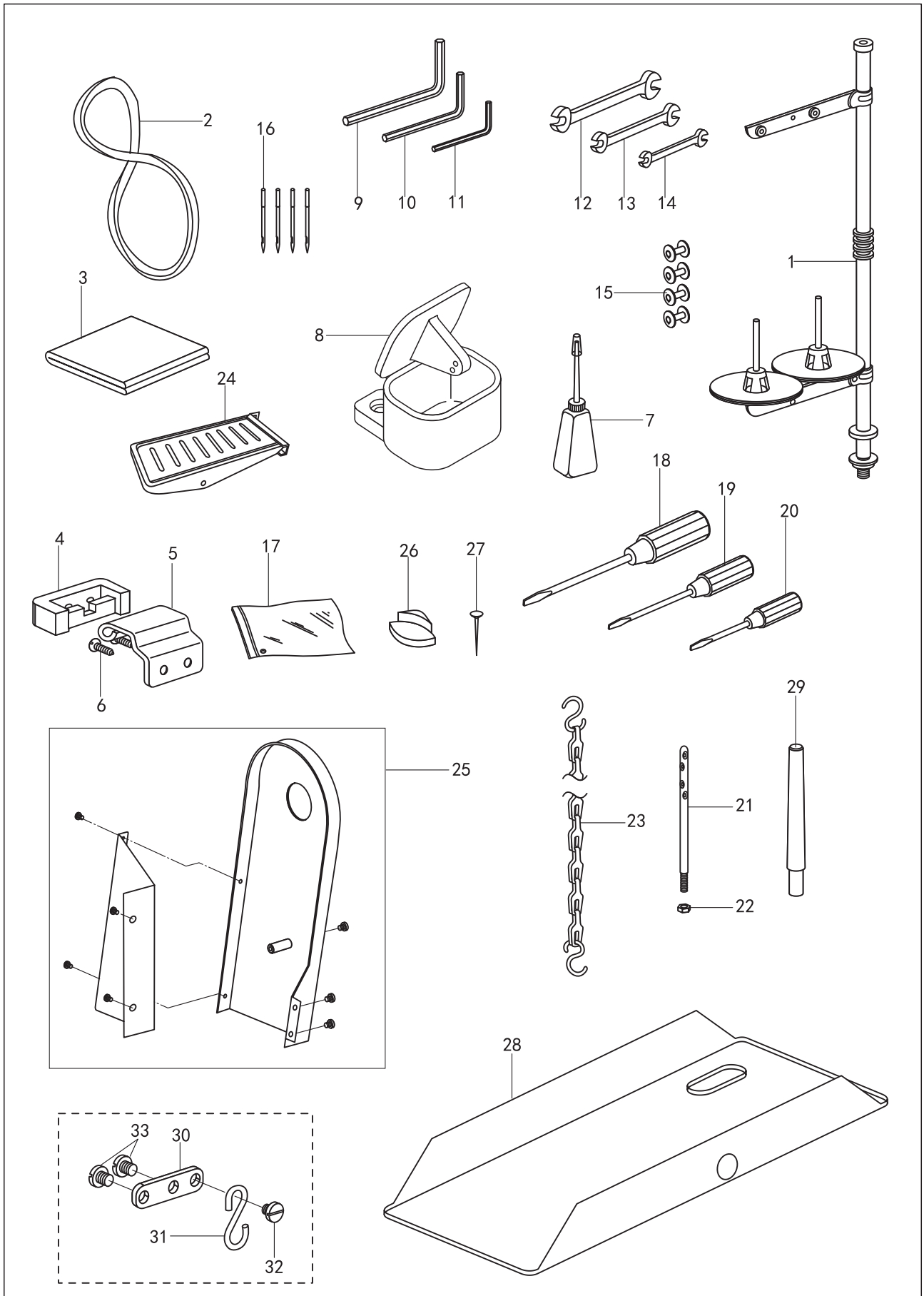
# 10.压板提升部件



## 10.压板提升部件

序号	图号	名称	件数	备注
1	60WF3-001	膝控拉杆	1	
2	60WF3-016	拉杆螺钉	1	
3	60WF3-003	膝控拉杆连接销	1	
4	60WF3-002	膝控拉杆螺母	1	
5	52WF3-021	提升杠杆垫圈	1	
6	52WF3-020	提升杠杆	2	
7	52WF3-025	压紧杆提升拉杆螺钉	4	
8	52WF3-024	压紧杆提升拉杆	1	
9	52WF3-022	复位弹簧	1	
10	52WF3-023	复位弹簧螺钉	1	
11	52WF3-028	压紧杆上升杆	1	
12	52WF3-029	杠杆安装板	1	
13	52WF3-032	压紧杆上升杆螺钉	1	
14	60WF3-004	连接销吊紧螺钉	1	
15	60WF3-011	膝控长曲柄	1	
16	60WF3-012	膝控长曲柄铰链螺钉	1	
17	60WF3-014	膝控长曲柄滚柱螺钉	1	
18	60WF3-006	膝控顶杆块	1	
19	60WF3-015	膝控顶杆	1	
20	60WF3-007	膝控转轴紧固螺钉	2	
21	60WF3-005	膝控顶杆螺钉	1	
22	60WF3-009	膝控转轴扭簧	1	
23	22T2-019	膝控转轴紧圈螺钉	2	
24	60WF3-010	膝控转轴紧圈套	1	
25	60WF3-008	膝控转轴	1	
26	60WF6-008	碰块弯杆接头	1	
27	60WF6-007	碰块弯杆接头螺钉	2	
28	22T9-003B4	膝控碰块弯杆	1	
29	22T9-003B6	碰块架	1	
30	22T9-003B7	碰块架螺钉	1	
31	22T9-003B5	膝控碰块	1	
32	22T9-003B8	碰块垫	1	
33	60WF3-013	膝控长曲柄滚柱	1	
34	60WF6-010	膝控连接套	1	
35	60WF6-011	膝控连接套弹簧片	1	
36	19WF4-002	连接套弹簧片螺钉	1	
37	60WF6-009	膝控连接杆	1	

# 11.附件





## 11.附件

序号	图号	名称	件数	备注
1	14F0-00	线架组件	1	M51
2		O型三角带	1	
3	52WF6-001	机头罩	1	
4	22T9-007F2	机壳铰链套	2	
5	60WF6-006	机壳铰链	2	
6	52WF1-009	机壳铰链螺钉	4	
7	33TF-011	小油壶	1	
8	102WF-011	硅油盒组件	1	
9		内六角扳手（大）	1	S=5MM
10		内六角扳手（中）	1	S=4MM
11		内六角扳手（小）	1	S=3MM
12		双头扳手（大）	1	12×14
13		双头扳手（中）	1	11×13
14		双头扳手（小）	1	10×9
15	52WF1-033	梭心	4	
16		机针	4	DY×3 27 <sup>#</sup>
17	33TF-010	零件袋	1	
18	33TF-012	一字槽开刀（大）	1	
19	33TF-013	一字槽开刀（中）	1	
20	33TF-014	一字槽开刀（小）	1	
21	14KT1-017	过线钉	1	
22	22WF4-011	过线钉螺母	1	
23	606082	带勾链	1	
24	606101	脚踏板组件	1	
25	60WF6-016	防护罩组件	1	
26	3KT2-004	防震垫	4	
27	33TF-004	铁钉	12	
28	60WF6-001	油盘	1	
29	14KT7-008	机头撑杆	1	
30	52WF3-026	提升杠杆连接板	1	
31	18WF1-016	S型勾	1	
32	53WF3-030	S型勾螺钉	1	
33	52WF3-027	杠杆连接板螺钉	2	